



Краны шаровые (латунь, «ВВ», полнопроходные), F.I.V., ТК, ПАЗ и др.
 Ду 15 20 25 32 40 50 65 80 100



Обратные клапаны (латунь), F.I.V., ТК, ПАЗ и др.
 Ду 15 20 25 32 40 50 65 80 100



Фильтры сетчатые (латунь), ИТАР, ТК, ПАЗ и др.
 Ду 15 20 25 32 40 50



Краны шаровые под приварку Jip-DANFOSS, NAVAL, Ballomax-BROEN, МАРШАЛ
 Ду 15 20 25 32 40 50 65 80 100 125 150 200



Краны шаровые фланцевые Jip-DANFOSS, NAVAL, Ballomax-BROEN, МАРШАЛ
 Ду 15 20 25 32 40 50 65 80 100 125 150 200
 Возможна поставка шаровых кранов с удлиненным шпинделем производства Broen до Ду=400



Клапаны балансировочные Ballorex муфтовые, Broen
 Ду 10 15 20 25 32 40 50



Клапаны балансировочные Ballorex под приварку, Broen
 Ду 65 80 100 125 150

Оборудование для систем инженерного обеспечения зданий



Квартирные теплосчетчики

наименование

компактный механический теплосчетчик M-Cal Compact 447 (t - 90°C)
 компактный ультразвуковой теплосчетчик Sonometr 10001 (t - 130°C)

Ду-15

Ду-20

Ду-25

✓

✓

-

✓

✓

✓



Электронные регуляторы температуры

с погодной коррекцией серии ECL Comfort

ECL Comfort 200, ECL Comfort 300, пластиковая карта с инструкцией



Датчики температуры (Pt-1000)

ESM-10, ESMT, ESM-11, ESMB, ESMU L=100, ESMU L=250



Клапаны моторные регулирующие

наименование

Ду-15

Ду-20

Ду-25

Ду-32

Ду-40

Ду-50

VB-2

✓

✓

✓

✓

✓

✓

VM-2

✓

✓

✓

✓

✓

✓

VS-2

✓

✓

✓

-

-

-

а также клапаны VF, VFS, VRB, VMV, VFG, VFGS, VRB, VRG



Редукторные электроприводы

AMV-10, AMV-20, AMV-30, АМЕ-10, АМЕ-20, АМЕ-30



Регуляторы температуры прямого действия

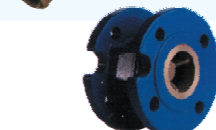
AVTB (Ду-15), AVTB (Ду-20), AVTB (Ду-25), FJV {Ду-15}, FJV (Ду-20), FJV (Ду-25)

а также терморегуляторы AVTQ, RAV



Регуляторы перепада давления прямого действия и расхода теплоносителя AVP, AVPQ

Ду-15 Ду-20, Ду-25, Ду-32, Ду-40, Ду-50. А также регуляторы давления AFP Ду 50-100, регуляторы давления и расхода IVD/IVF, AFPQ, AVQ, AVDO



Ручные балансировочные клапаны MSV-BD

Ду-15, Ду-20, Ду-25, Ду-32, Ду-40, Ду-50. А также клапаны MSVF MSVI, MSVS, USVI



Обратные клапаны

наименование

Ду-15

Ду-20

Ду-25

Ду-32

Ду-40

Ду-50

Ду-65

Ду-80

Ду-100

Ду-125

Ду-150

Ду-200

№402

-

-

-

-

✓

✓

✓

✓

✓

✓

✓

✓

№223

✓

✓

✓

✓

✓

✓

-

-

-

-

-

-

№812/802

✓

✓

✓

✓

✓

✓

✓

✓

✓

✓

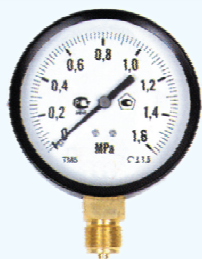
✓

✓

Дисковые затворы Sylax Ду-25, Ду-32, Ду-40, Ду-50, Ду-65, Ду-80, Ду-100, Ду-125, Ду-150

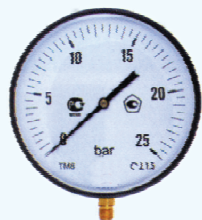
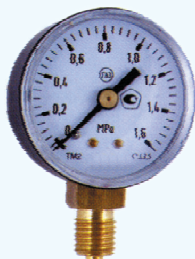


МАНОМЕТРЫ ОБЩЕТЕХНИЧЕСКИЕ



стандартное исполнение

сварочные

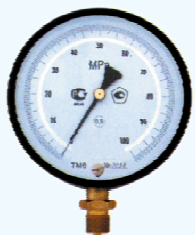


котловые

с электро-контактной приставкой



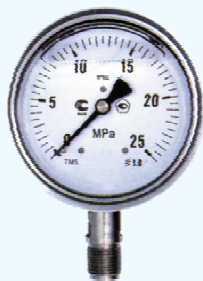
сигнализующие



манометры точных измерений

образцовые манометры

МАНОМЕТРЫ КОРРОЗИОННОСТОЙКИЕ ВИБРОУСТОЙЧИВЫЕ



полностью из нержавеющей стали



манометры аммиачные



МАНОМЕТРЫ ДЛЯ ИЗМЕРЕНИЯ НИЗКИХ ДАВЛЕНИЙ ГАЗОВ

чувствительный элемент - металлическая мембранная коробка



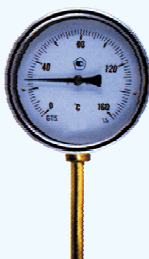
ТЕРМОМАНОМЕТРЫ

комбинированные приборы для измерения давления и температуры



ТЕРМОМЕТРЫ БИМЕТАЛЛИЧЕСКИЕ ОБЩЕТЕХНИЧЕСКИЕ

осевое, радиальное присоединение корпус - хромированная сталь, штوك - медный сплав



ТЕРМОМЕТРЫ БИМЕТАЛЛИЧЕСКИЕ ОБЩЕТЕХНИЧЕСКИЕ

осевое, радиальное присоединение корпус - хромированная сталь, штук - нержавеющая сталь



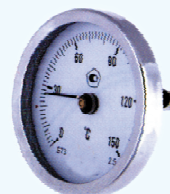
МАНОМЕТРЫ ВИБРОУСТОЙЧИВЫЕ

корпус - нерж. сталь, измерительный элемент и штукер - медный сплав глицеринонаполненные



ТЕРМОМЕТРЫ БИМЕТАЛЛИЧЕСКИЕ КОРРОЗИОННОСТОЙКИЕ

осевое присоединение, универсальное присоединение с поворотным-откидным корпусом корпус и штук - нержавеющая сталь



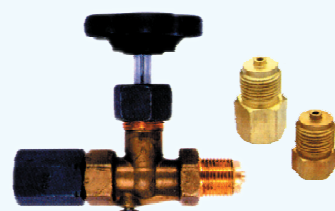
ТЕРМОМЕТРЫ БИМЕТАЛЛИЧЕСКИЕ ОБЩЕТЕХНИЧЕСКИЕ СПЕЦИАЛЬНЫЕ

с пружиной для крепления на трубе с измерительным элементом в виде иглы



ТЕРМОМЕТРЫ ЖИДКОСТНЫЕ ВИБРОУСТОЙЧИВЫЕ

жидкостные стеклянные термометры в алюминиевом корпусе



дополнительное оборудование краны, бобышки, переходники, фланцы, петлевые трубки, уплотнительные шайбы, гильзы